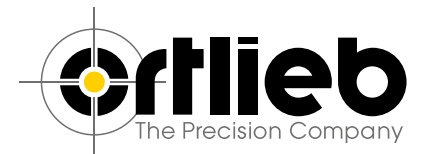


**Blicken Sie in die Zukunft.**

Mit Spanntechnik und Antriebstechnik von Ortlieb.





# Unternehmens-Strategie mit Perspektive.



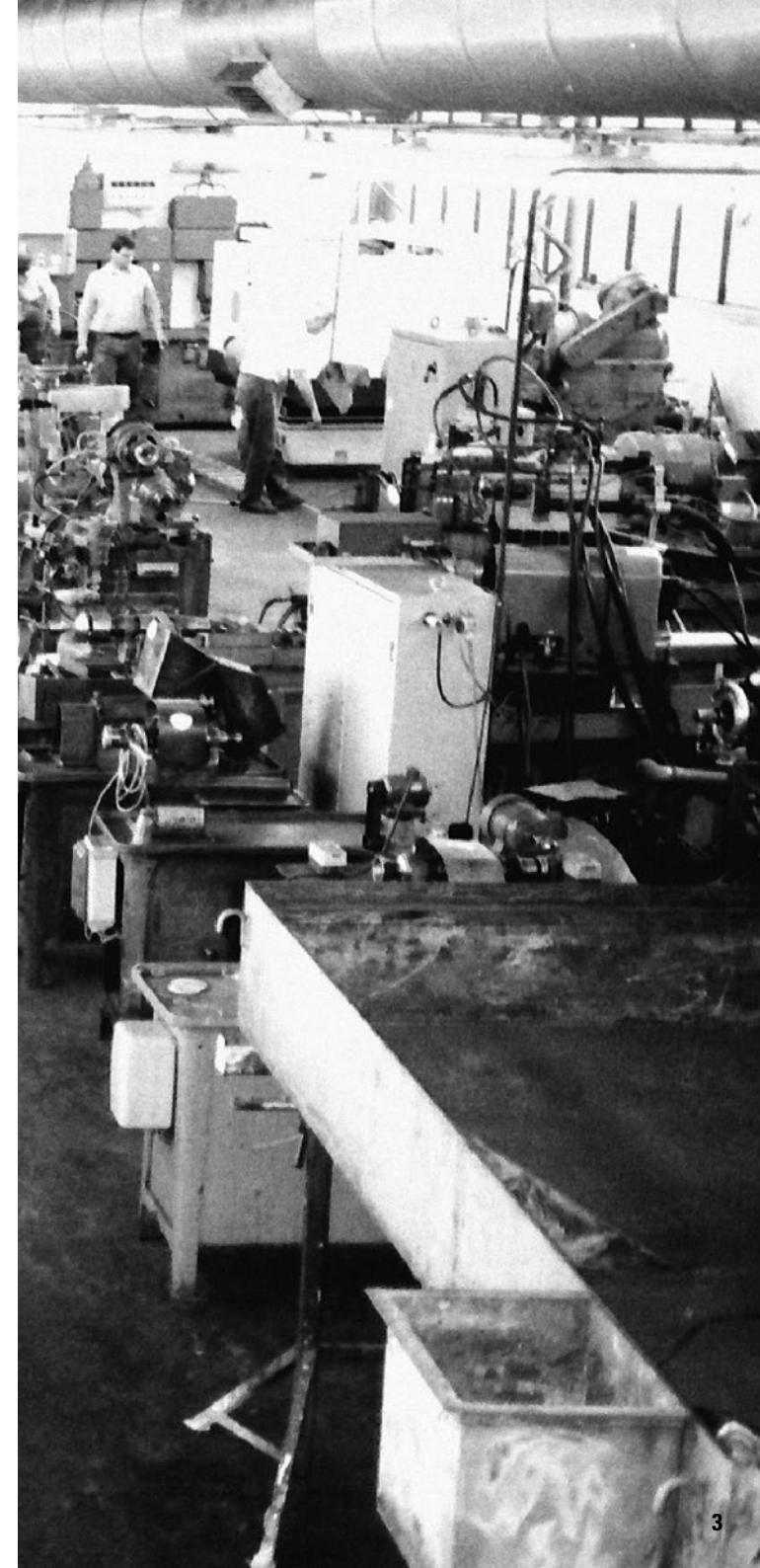




*Dipl.-Wirt.-Ing. (FH) Dirk Laubengeiger, Geschäftsführer*

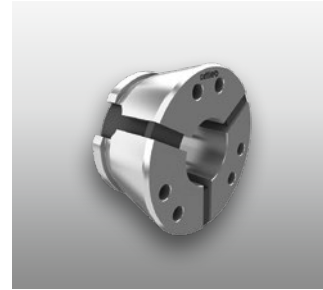
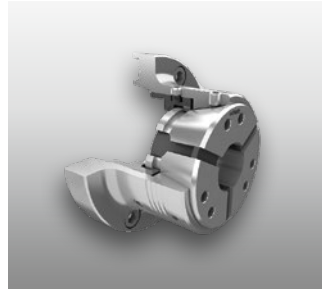
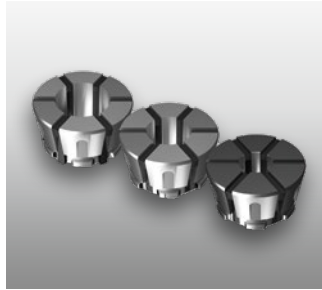
## Innovation aus Tradition.

Ortlieb begreift sich als ein Unternehmen, das sich seit seiner Firmengeschichte durch eine Vielzahl von bahnbrechenden Produktinnovationen hervorgetan hat. Diesem Grundsatz fühlen wir uns auch weiterhin verpflichtet. Und so übertragen wir diese Firmenphilosophie seit einiger Zeit auch auf unser räumliches Umfeld. Denn wir haben im Jahr 2017 eines der innovativsten Firmengebäude in Baden-Württemberg, das die höchsten Ansprüche an Funktionalität, Energieeffizienz und Architektur erfüllt, fertig gestellt und bezogen. Die Ausstattung der großen Produktionshalle mit modernsten Werkzeugmaschinen ist ein klares Bekenntnis zum Fertigungsstandort Deutschland. Wir geben unseren zahlreichen Auftraggebern das Versprechen, als kundenzentrierter Vorreiter neue Maßstäbe hinsichtlich Qualität, Flexibilität, Produktivität und Kürze der Durchlaufzeit zu setzen. Grundsätzlich ist und bleibt gelebte Kundennähe die Grundlage unseres unternehmerischen Handelns in den Produktfeldern Spann- und Antriebstechnik.

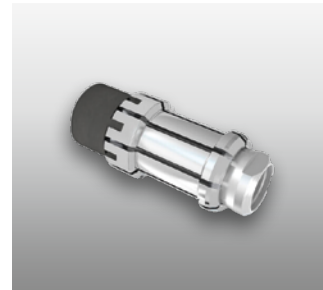


# Drei Produktlinien – ein Versprechen: Qualität.

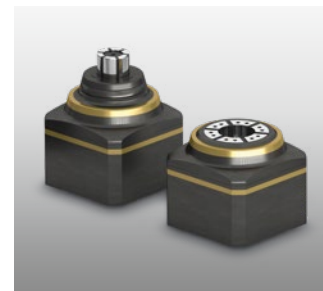
## Werkstückspannung



## Werkzeugspannung



## Antriebstechnik





# Innovationstreiber mit Beständigkeit. Seit 1911.

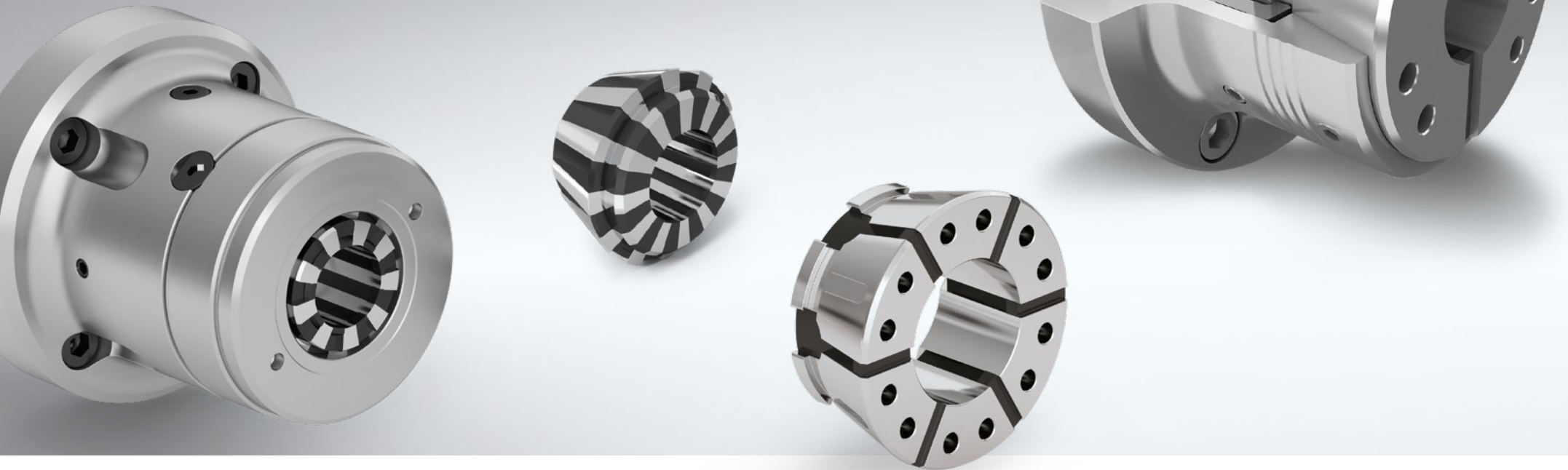
Seit mehr als hundert Jahren ist Ortlieb kundenorientierter Partner für wirtschaftliche und präzise Produktlösungen bei der Werkstück- und Werkzeugspannung. Auch in der mechatronischen Antriebstechnik wurde vor 20 Jahren eine neue Tradition

begründet. Wir reagieren somit nicht nur auf die Erwartungen des Marktes, sondern beanspruchen aus Tradition die Rolle eines international führenden Innovationstreibers.





# Werkstückspannung – individuell und von großer Varianz. Für jeden Einsatz. Auf jeder Maschine.

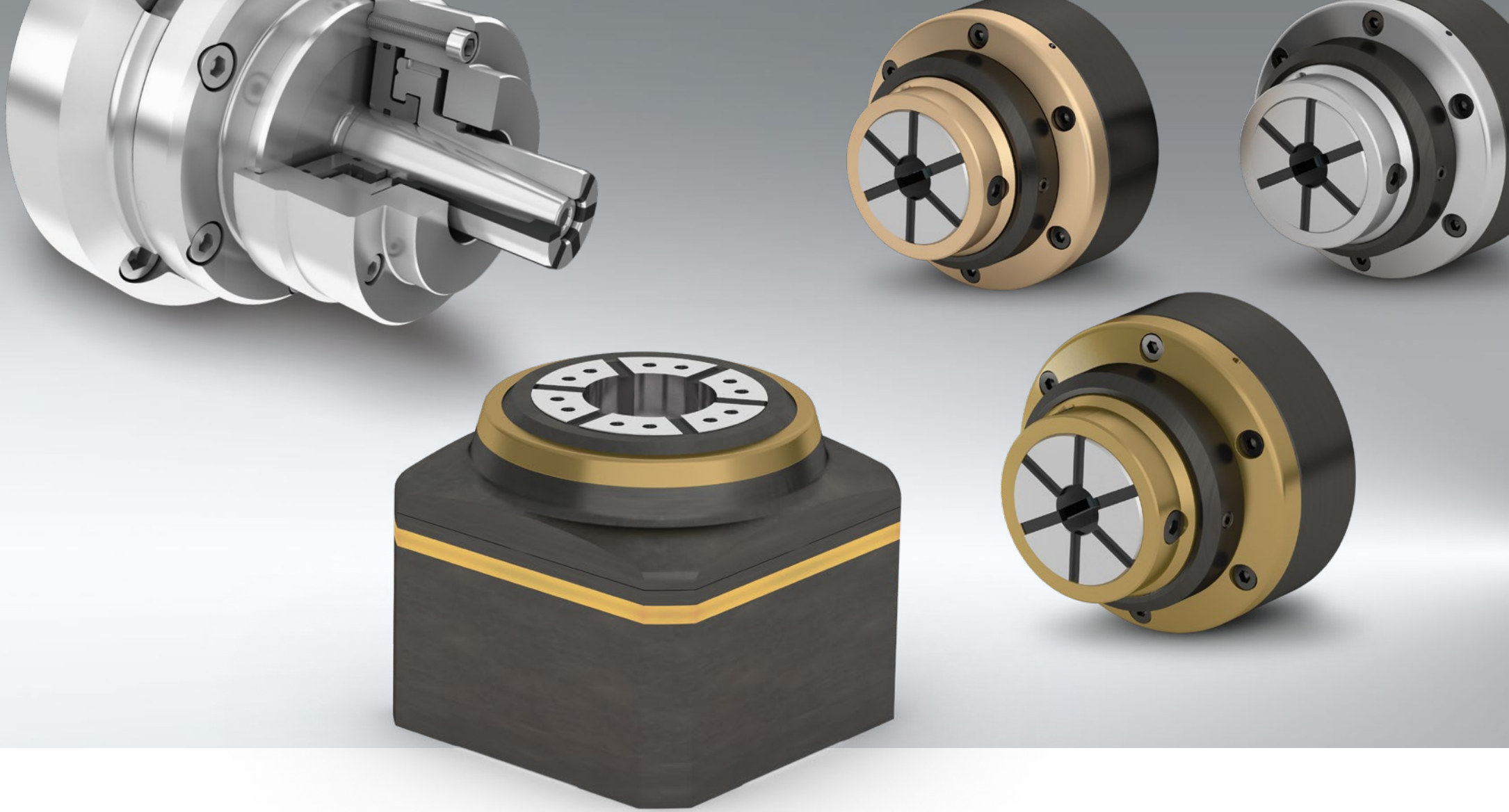


## Ideal für die Nutzung in Dreh-, Fräs- und Rundtaktmaschinen.

Kompakt, leicht und robust ermöglichen Ortlieb Produkte für die Werkstückspannung nahezu alle „individuellen“ Bearbeitungsschritte. Viele unserer Produkte tragen dazu bei, Rüst- und Stillstandszeiten zu minimieren und sind dank elektrischer Antriebstechnologie nicht nur energieeffizien-

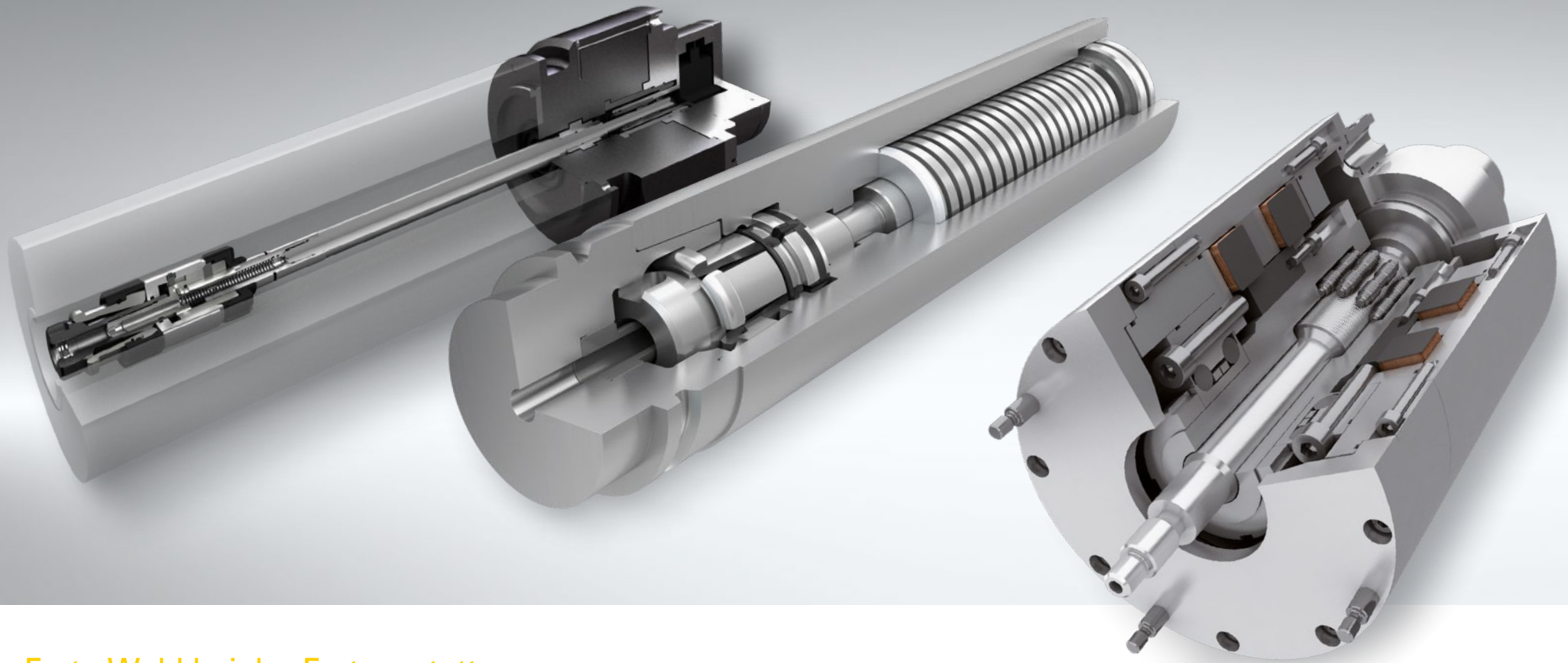
ter als hydraulische Systeme, sondern bereits heute ideal auf die Anforderungen der digitalisierten Industrie von morgen zugeschnitten. Kundenspezifisch gestaltete Sonderspannmittel für die Werkstückautomation arrondieren unser Produktportfolio in bestmöglicher Weise.







# Werkzeugspannung in Perfektion.



## Erste Wahl bei der Erstausrüstung.

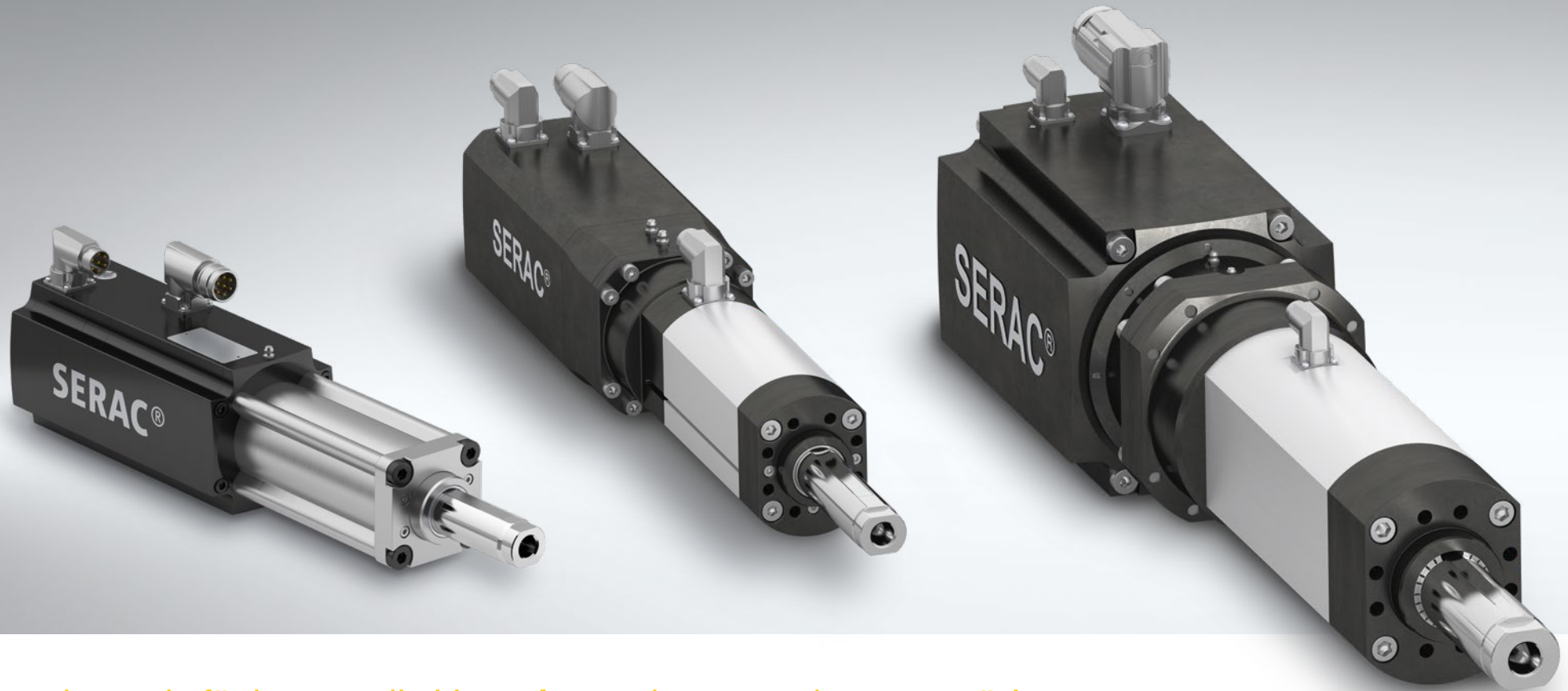
Ortlieb Werkzeugspannsätze und -systeme werden seit Jahrzehnten von renommierten Werkzeugmaschinenherstellern als Maschinenkomponenten hoch geschätzt. Unser Produktprogramm umfasst SK- und HSK-Spannsätze für den nahezu wartungsfreien Betrieb auch mit Gleitringen aus Keramik. Komplette Federspanner, mechanische

Kraftverstärkungs- und Verriegelungseinheiten sowie elektromechanische Löseeinheiten dokumentieren unsere ganzheitliche Vorgehensweise. Viele kundenspezifische Lösungen sind überdies Beleg für unsere Flexibilität und Innovationsstärke.





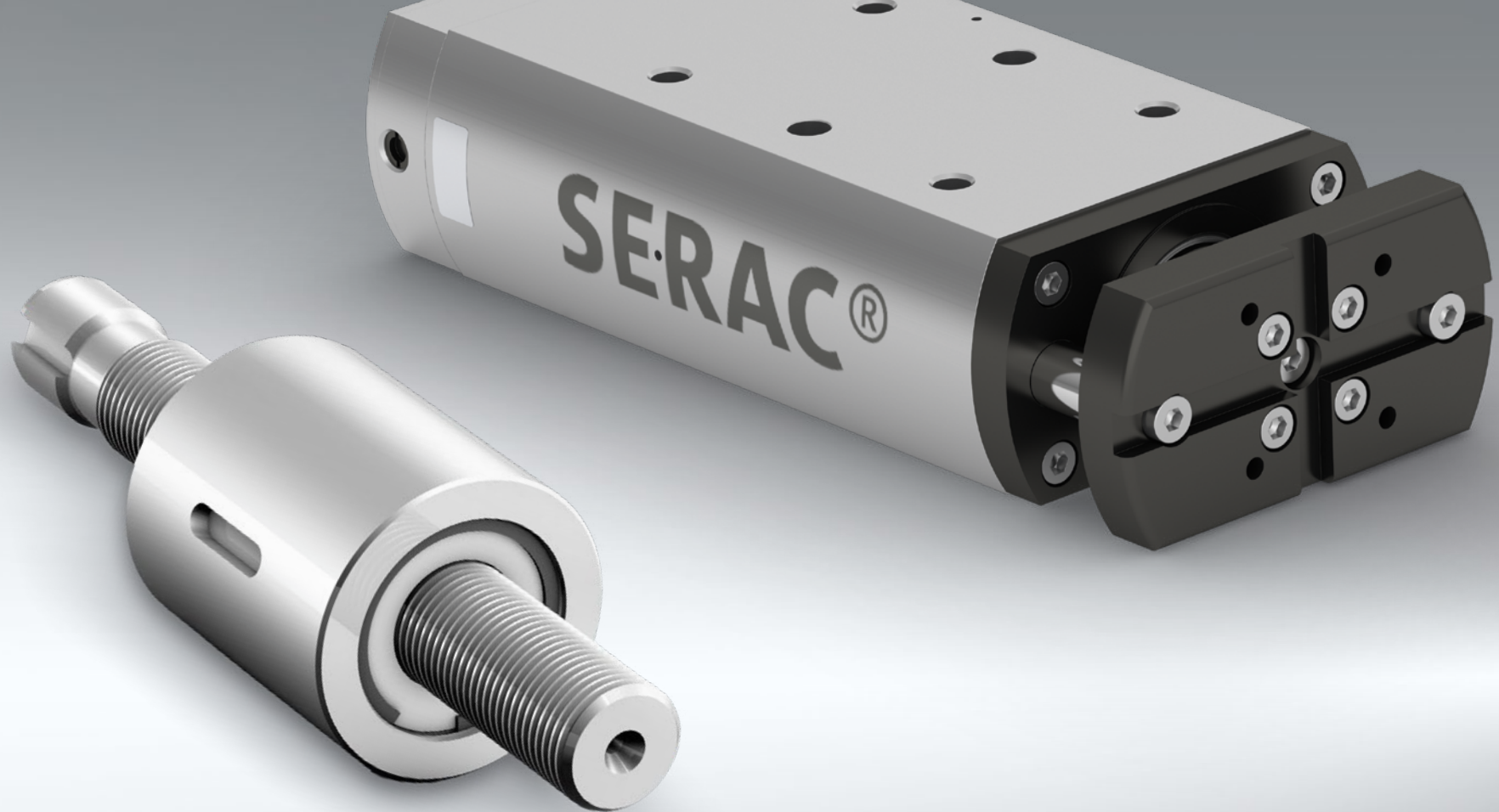
# Antriebssysteme mit höchster Kraftdichte.



## Superkompakt für bauraumlimitierte Anwendungen und extrem präzise.

Die hohe Regelgüte der mit Strom betriebenen Ortlieb Antriebssysteme ermöglicht deren Verwendung in Applikationen mit sehr kurzen Taktzeiten im Axialkraftbereich von 5 bis 300 kN. Damit bieten sich unsere Produkte in vielen Fällen als saubere und ökonomische Alternative

zur Hydraulik an. Durch die schlanke Bauform und die sehr hohe Kraftdichte unserer SERAC® Elektrozyylinder ist es in vielen Fällen möglich, Hydraulikzylinder ohne nennenswerten Konstruktionsaufwand komplett zu ersetzen.

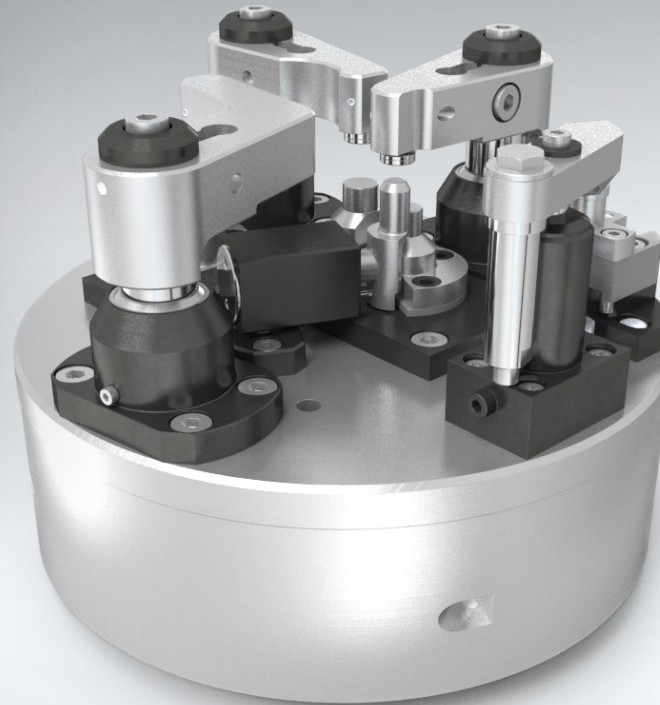


## Alleinstellungsmerkmale mit bahnbrechenden Auswirkungen.

- Präzise Regelbarkeit von Kraft und Position
- Hohe Dynamik
- Geringe Geräuschentwicklung
- Energieeinsparung um bis zu 80 % und Taktzeitreduzierung um bis zu 50 % gegenüber rein hydraulischen Lösungen
- Keine Leckagen und kein Entsorgen von Hydrauliköl



# Innovationen von bahnbrechender Bedeutung.

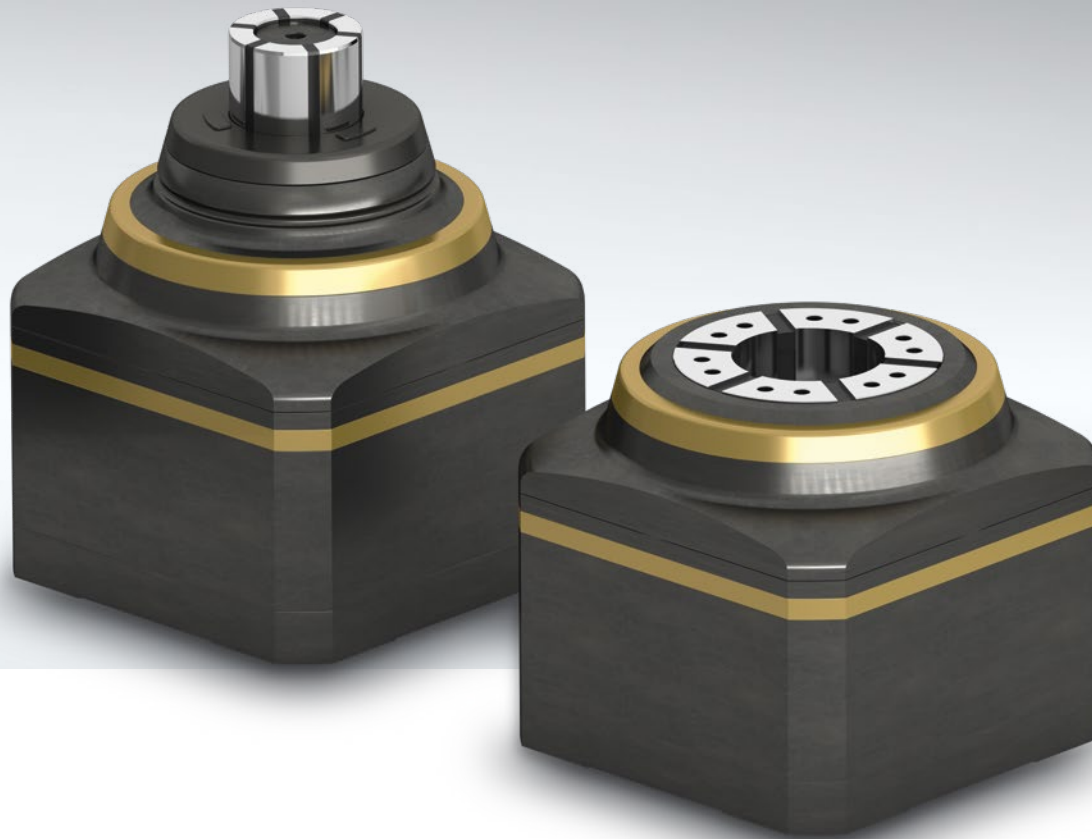


## Erfindergeist und Expertise.

Ortlieb hat aus Tradition den Anspruch, einer der international führenden Innovationstreiber in seiner Branche zu sein. Die Basis dafür sind schwäbischer Erfindergeist und eine über 100-jährige Erfahrung gepaart mit verlässlichen, bodenständigen Werten. Unsere Firmengeschichte ist durch eine Vielzahl bahnbrechender Produktinnovationen

geprägt, die stets durch die Zielsetzung geleitet waren, unseren Kunden die Arbeit zu erleichtern – durch eine höhere Dynamik, eine verbesserte Flexibilität, eine leichtere Handhabung oder eine Optimierung nach Maßgabe ökonomischer und ökologischer Bewertungskriterien.

# VarioLine – Werkstückspannung für nicht-rotative Anwendungen.



## Innovativ

Bei Festinstallation in der Werkzeugmaschine können die Spannkraft, die Spannkraftregelung, der Zustand und der Anschlag elektronisch überwacht werden. VarioLine – perfekte Vernetzung im Sinne von Industrie 4.0.



## Effizient

Gezielte Überwachung und Steuerung führen zu einem effizienten Maschineneinsatz. Ideal für den manlosen Betrieb und für die Serienfertigung. Potentiale erkennen und nutzen.



## Wirtschaftlich

Elektrische Antriebstechnologie jetzt auch in der Spanntechnik. Sparen Sie im Vergleich zur energieaufwendigen Überwachung mit Pressluft Kosten ein.

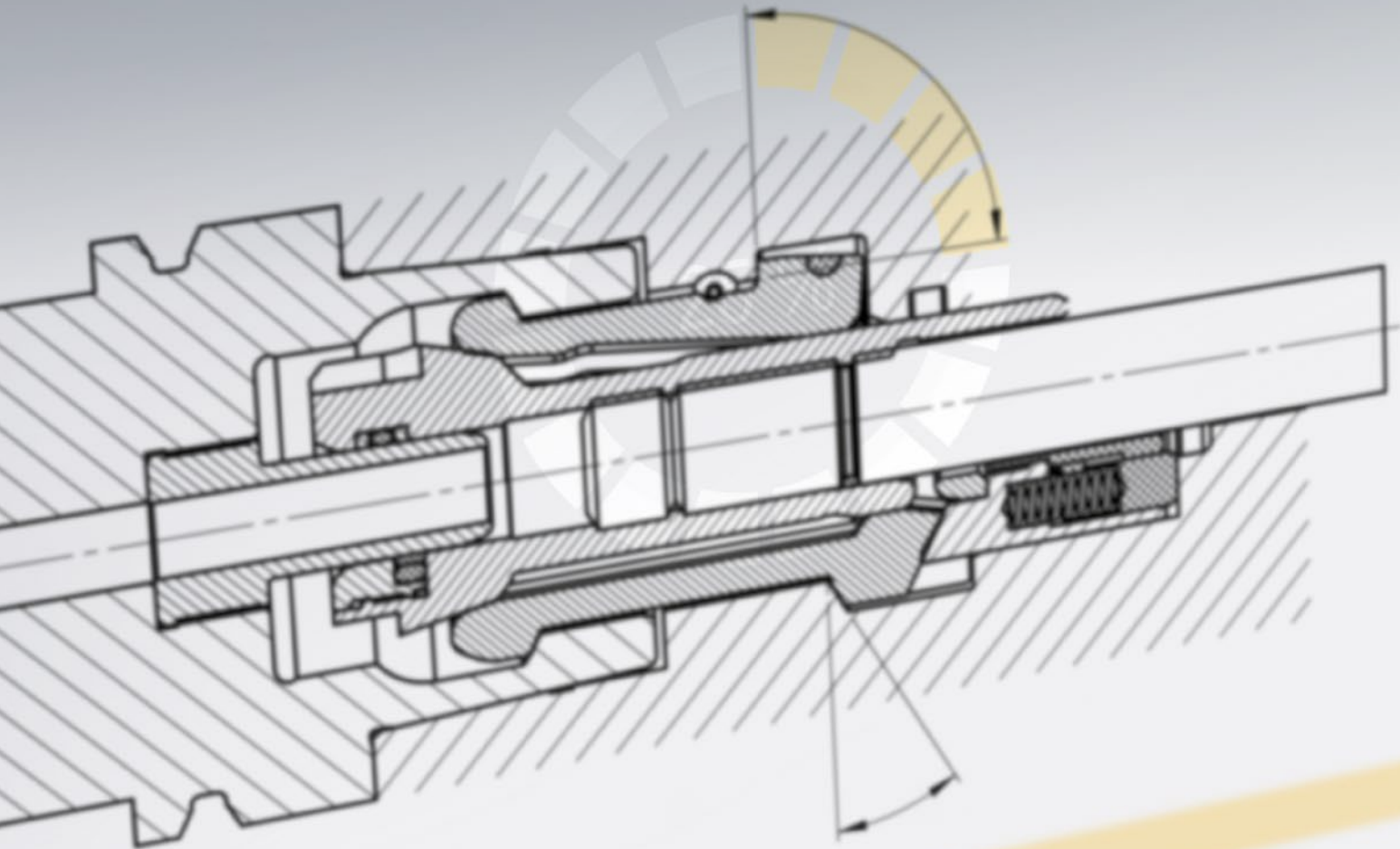


## Flexibel

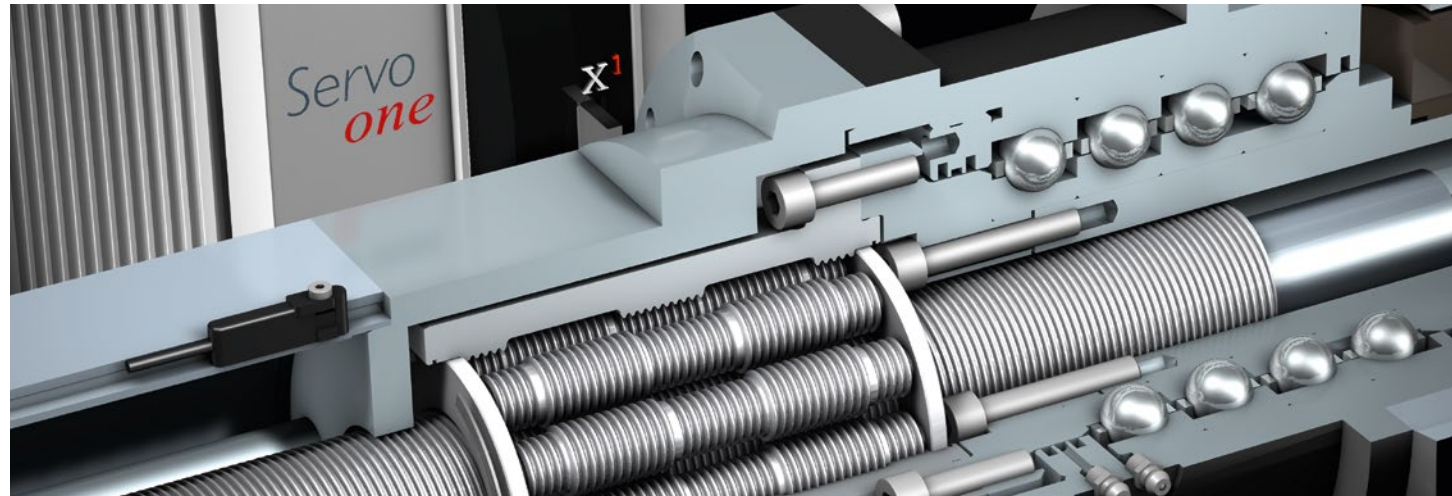
Ob mobiler, stationärer Einsatz oder variable Umstellung von Innen- auf Außenspannung. Eine praktische Zusatzfunktion der VarioLine Spannsysteme zur Erweiterung Ihrer Anwendungsmöglichkeiten.



# Kundenlösungen von maximaler Individualität.



# Wir entwickeln. Für Sie und mit Ihnen.



Bei Ortlieb profitieren Sie von den Synergieeffekten unserer integrierten Organisations- und Fertigungsstrukturen. Ihr Vorteil in der Praxis: mehr Innovation, höhere Dynamik und maximale Flexibilität. So können wir neben einem breiten Produktspektrum im Standardbereich auch kundenspezifische Lösungen schnell realisieren und anbieten.

Dabei profitieren Sie von Beginn an von der qualifizierten Beratung und langjährigen Markt- und Branchenerfahrung unserer Mitarbeiter. Gemeinsam mit Ihnen entwickeln unsere Experten die besten aller Lösungen, exakt auf Ihre individuellen Anforderungen abgestimmt.



„Wir können unseren Kunden durch unser Know-how schnelle und individuelle Lösungen bieten.“



### Fachkompetenz

Wir verfügen über ein ausgewogenes Verhältnis zwischen jungen, dynamischen und erfahrenen Mitarbeitern mit langer Betriebszugehörigkeit.



### Flexibilität

Durch unsere schlanken Strukturen und schlagkräftigen Teams bieten wir unseren Kunden ein Höchstmaß an Flexibilität auch bei Individuallösungen – gemeinsam finden wir eine Lösung.



### Qualität

Wir entwickeln qualitativ hochwertige Produkte, auf deren Einsatzverhalten Sie sich verlassen können. Zu diesem Zweck verfügt Ortlieb über eine hohe Fertigungstiefe.



### Schnelligkeit

Wir stellen schnelle Durchlauf- und Reaktionszeiten sicher. Durch unsere langjährige Erfahrung sind wir in der Lage, auch Sonderlösungen individuell und schnell zu realisieren.

# Rundum-Service mit Know-how.

## Wir sind für Sie da.

Die immer komplexer werdenden Aufgaben und Anforderungen an unsere Kunden erfordern von uns als Hersteller ein schnelles, flexibles, schlagkräftiges und umfassendes Serviceangebot. Unsere Berater, Techniker und Entwickler sind für Sie da und unterstützen Sie tatkräftig in allen Belangen.



### **Beratung**

Individuelle und persönliche Beratung bei Ihnen vor Ort, um Ihre Anforderungen bestmöglich zu verstehen und perfekte Lösungen für Sie zu erarbeiten.

### **Zusatzservice für Antriebstechnik.**



### **Mietkauf**

Unsere Standard-Produkte können Sie risikolos bis zu 4 Wochen zur Miete testen. Bei Kauf verrechnen wir die Mietkosten als geleistete Zahlung.



### **Regler-Tuning**

Das Regler-Tuning erfolgt durch unsere Experten vor Ort, sobald Sie mit den Standardeinstellungen am Limit angekommen sind und Unterstützung benötigen.



### **Inbetriebnahme**

Unter Effizienzgesichtspunkten erfolgt die Parametrierung und Optimierung der Einstellungen des Ortlieb Produktes bei Ihnen vor Ort.


























# Branchenerfahrung gepaart mit dem Wissen um die Anforderungen von morgen.

Von Automotive bis Windkraft.

## Branchen-Know-how

 Automobilindustrie	 Bahntechnik	 Werkzeugmaschinen	 Stahlindustrie	 Luft- und Raumfahrt	 Sondermaschinen- und Anlagenbau	 Offshore
 Messtechnik	 Prüftechnik	 Medizin	 Kunststofftechnik	 Verpackungsindustrie	 Textilindustrie	 Land- und Baumaschinen
 Windkraft	 Gebäudetechnik	 Solarindustrie	 Papierindustrie	 Lebensmittelindustrie	 Elektroindustrie	 Energieerzeugung





Sowohl die elektrischen Antriebssysteme als auch die Spannsysteme von Ortlieb leisten in fast allen Branchen ihren Beitrag zum zivilisatorischen Fortschritt in vielen Ländern. Beispielsweise unterstützen elektrische Antriebssysteme von Ortlieb die Erforschung des Weltalls. Durch die höchst genaue Positionierung modernster Teleskope unter Last werden neue naturwissenschaftliche Erkenntnisse gewonnen.

**Ortlieb Präzisionssysteme GmbH & Co. KG**

Jurastraße 11 · 73119 Zell unter Aichelberg

Telefon +49 (0) 7164-79701-0 · Fax +49 (0) 7164-79701-51

[www.ortlieb.net](http://www.ortlieb.net) · [info@ortlieb.net](mailto:info@ortlieb.net)

**Wir freuen uns auf den Kontakt mit Ihnen.**

Spanntechnik und Antriebstechnik von Ortlieb.

