



Werkstück:

Turbinenschaufel für Gasturbinen

Anforderung:

Über Handlingsystem einwechselbarer Spannadapter. Spanneinleitung extern über Elektroschrauber. Schmutzunempfindliche Auslegung.

Maschinenanschluss:

HSK 100 DIN 69893 modifiziert

Funktion:

Ein Handlingsystem transportiert den Spannadapter in die Rüststation. Dort wird das Werkstück mit der Schwalbenschwanzführung in den Adapter eingelegt und über einen Elektroschrauber gespannt. Das Handlingsystem transportiert dann den Adapter mit dem Werkstück in die CNC-Bearbeitungsmaschine. Der Spannadapter ist gegen Verschmutzung hermetisch abgedichtet.

Workpiece:

turbine blade for gas turbine

Requirement:

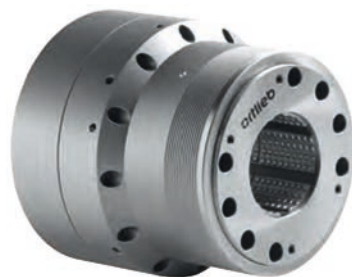
Clamping adapter for robot handling. Clamping by external electric screw driver. Contamination resistant design.

Machine connection:

HSK 100 DIN 69893 modified

Function:

A robot system transports the adapter in the setup station. The dovetailed workpiece is placed in the adapter and clamped by an electric screw driver. The robot system transports the adapter to the CNC-machine. The adapter is hermetical sealed against contamination.



Werkstück:

Dünnwandige Reduzierhülse

Anforderung:

Spannen auf Doppelspindel NC-Drehmaschine für 2-Seitenbearbeitung. Ohne Niederzugeffekt, mit Plananlagekontrolle, Spannlänge 140 mm, Spanndurchmesser 94 mm, Rundlaufgenauigkeit kleiner 0,015 mm. Schmutzunempfindliche Auslegung.

Maschinenanschluss:

Kurzkegel 6 DIN 55026/27

Funktion:

Das Spannanzugfutter wird hydraulisch betätigt wobei die Spannung des Werkstücks durch eine vulkanisierte Rubber-Flex Spannange erfolgt. Die Spannange kann durch Bajonettverschluss schnell gewechselt werden. Der Spannvorgang erfolgt positionsneutral. Die Werkstücklage wird über Luftanlagekontrolle abgefragt. Das Futter ist gegen Schmutzeinwirkung abgedichtet.



Workpiece:

thin walled reducing bush

Requirement:

Clamping on double spindle NC lathe for 2 side machining. Without pull-in effect, with air sensor, clamping length 140 mm, clamping diameter 94 mm, runout smaller 0,015 mm. Contamination resistant design.

Machine connection:

short taper flange KK6 DIN 55026/27

Function:

The chucks is hydraulically clamped whereas the clamping is done by a Rubber-Flex collet. The collet can be quickly changed by bayonet lock system. The clamping process is position neutral. Workpiece position is assured by air sensor. The chuck is sealed against contamination.